

**FORMATIONS &
CERTIFICATIONS**

*Garde
d'enfants*

**20
22**



iperia

BIENVENUE DANS VOTRE CATALOGUE DE *certifications* ET DE *formations* 2022

Une année pour faire reconnaître vos compétences et en acquérir de nouvelles !

La crise sanitaire a démontré toute l'importance du métier de garde d'enfants dans le quotidien des Français. Il joue un rôle essentiel dans l'accompagnement individualisé des enfants et dans leur développement.

Aux côtés d'IPERIA, nous soutenons la professionnalisation de votre métier et nous souhaitons le valoriser en vous proposant de développer des savoirs pointus, spécialisés et adaptés, répondant à vos besoins et à ceux des parents employeurs.

Ce catalogue en est la traduction concrète :

- ✓ **1 titre à finalité professionnelle** : c'est un repère pour le métier puisqu'il permet d'acquérir et de garantir l'ensemble des compétences nécessaires pour pouvoir l'exercer.
- ✓ **10 certifications dont 2 nouveautés**
 - Adapter l'accompagnement à domicile d'un enfant avec troubles du spectre de l'autisme.
 - Adapter l'accompagnement à domicile d'un enfant en fonction de son handicap.
- ✓ **83 modules de formation dont 15 nouveautés et 27 modules retenus par l'État** dans le cadre du Plan Ambition Enfance Égalité.

Notre objectif :

Vous permettre de devenir acteur de votre parcours professionnel, en le construisant à votre rythme.

Notre engagement :

Vous proposer une offre adaptée à votre situation et à vos besoins.

Notre ambition :

Vous accompagner sur le chemin de la réussite.

Nous vous souhaitons une bonne lecture, de riches parcours de formation et de certification, ainsi que de grands projets d'évolution professionnelle.

LE MÉTIER de garde d'enfants

Le garde d'enfants prend en charge les enfants scolarisés ou non, au domicile de l'employeur, depuis leur naissance jusqu'à leur majorité. Il les accompagne de façon active dans toutes les étapes de la vie quotidienne.

Ses missions :

- ✓ **Veiller** à chaque instant au bien-être et à la sécurité des enfants qui lui sont confiés.
- ✓ **Assurer** leur toilette et leur hygiène, s'occuper des repas et des goûters, proposer des activités de loisirs et les emmener en promenade ou à l'école.
- ✓ **Initier** les enfants aux règles de vie en communauté et participer à leur éveil grâce à des activités adaptées à chaque âge.
- ✓ **Les accompagner** dans tous leurs progrès, de l'apprentissage de la propreté à l'acquisition de la marche, du langage à la découverte de l'école.

Un métier à forte dimension humaine, encadré par la convention collective des salariés du particulier employeur.



Les qualités requises :

ÉCOUTE	RIGUEUR
COMMUNICATION	ORGANISATION
CRÉATIVITÉ	PONCTUALITÉ
SÉCURITÉ	RESPONSABILITÉ

LA RECONNAISSANCE *par les compétences*

La reconnaissance au travail, c'est être respecté dans l'exercice de son métier, être considéré et reconnu pour son expertise. Dire "j'ai des compétences" ne suffit pas ! Pour les valoriser, vous devez en apporter la preuve en continu.

DÉVELOPPEZ ET FAITES CERTIFIER VOS COMPÉTENCES



Il est possible d'être un bon garde d'enfants tout en ayant appris "sur le tas", mais c'est bien plus facile d'être reconnu si vous pouvez prouver que vous disposez bien des compétences nécessaires pour exercer votre métier.

LES FORMATIONS ET LES CERTIFICATIONS VOUS PERMETTENT D'APPORTER CETTE PREUVE.

Elles vous donnent la légitimité pour conseiller (sécurisation de l'espace professionnel, observation du développement des enfants...) et rassurent sur votre capacité à bien réaliser les missions qui vous sont confiées (accompagnement à l'éveil de l'enfant, préparation des repas...).

ELLES SONT VOTRE BOUCLIER FACE AUX IDÉES REÇUES SUR VOTRE MÉTIER !

"Tu dois t'ennuyer toute la journée ..."

"En fait, tu fais le taxi pour ramener les enfants de l'école, et après ils se débrouillent, non ?"

"Un petit bébé, c'est facile à garder, il dort tout le temps ..."



DEPUIS PLUS DE 25 ANS, IPERIA S'ENGAGE À VOS CÔTÉS !

Le secteur des particuliers employeurs et de l'emploi à domicile représente aujourd'hui 1,4 million de salariés et 3,3 millions d'employeurs*.

VOUS EN FAITES PARTIE, SOYEZ-EN FIER !

Même si ce secteur et votre métier méritent encore plus de reconnaissance, ces 27 dernières années ont vu naître en nous une volonté toujours plus forte d'être présents à vos côtés.

Ensemble, travaillons pour que la société, vos employeurs et leurs familles considèrent votre métier et le reconnaissent à sa juste valeur.

Pour les rassurer et afficher haut et fort que vous êtes un professionnel doté de véritables compétences, nous renforçons chaque année l'offre de formation "certifiante".

Apprendre et faire évaluer ses compétences permettent de prouver qu'elles sont bien acquises.

EN TANT QUE CERTIFICATEUR, IPERIA ÉVALUE ET GARANTIT VOS COMPÉTENCES.



Grâce aux **organismes de formation labellisés par IPERIA**, vous pourrez apprendre en toute sérénité.

Liste des organismes disponible sur www.iperia.eu

VOUS DEVEZ ÊTRE LE PREMIER
À CROIRE EN VOUS ! AUTANT QUE
**NOUS
CROYONS EN VOUS !**

* Sources : Inrcem pour le nombre de salariés ; Acoss pour le nombre de particuliers employeurs, 2019.

Sommaire

L'offre 2022 et moi _____ 08

VOS DROITS À LA FORMATION _____ 08

L'OFFRE DE FORMATION 2022 _____ 08

LES GRANDES ÉTAPES DU DÉPART EN FORMATION _____ 10

Le titre _____ 12

ARCHITECTURE DU TITRE IPERIA _____ 14

OBTENIR LE TITRE GRÂCE À LA VAE _____ 16

Les certifications _____ 18

DÉVELOPPEMENT DE SON ACTIVITÉ PROFESSIONNELLE
AUPRÈS DE PLUSIEURS PARTICULIERS EMPLOYEURS _____ 22

GESTION DE SON ACTIVITÉ PROFESSIONNELLE
AUPRÈS DE PARTICULIERS EMPLOYEURS _____ 23

PRÉVENTION ET SÉCURITÉ AU DOMICILE _____ 24

ENTRETIEN DU DOMICILE ET DU LINGE : PRATIQUES ÉCORESPONSABLES _____ 25

PROJET D'ACCUEIL ET D'ACCOMPAGNEMENT PERSONNALISÉ DE L'ENFANT _____ 26

ACCOMPAGNEMENT AUX ACTES QUOTIDIENS DE L'ENFANT _____ 27

ACTIVITÉS D'ÉVEIL ET DE SOCIALISATION
CONTRIBUANT AU DÉVELOPPEMENT DE L'ENFANT _____ 28

REPAS DE L'ENFANT _____ 29

ADAPTER L'ACCOMPAGNEMENT À DOMICILE D'UN ENFANT AVEC TROUBLES DU SPECTRE DE L'AUTISME	30
--	-----------

ADAPTER L'ACCOMPAGNEMENT À DOMICILE D'UN ENFANT EN FONCTION DE SON HANDICAP	31
--	-----------

Les formations **32**

ORGANISER ET DÉVELOPPER SON PARCOURS PROFESSIONNEL	36
---	-----------

COMPRENDRE L'ENFANT POUR MIEUX L'ACCOMPAGNER	38
---	-----------

DÉVELOPPER SES COMPÉTENCES LANGAGIÈRES	39
---	-----------

ACCOMPAGNER SUR LES DIFFÉRENTS TEMPS DE LA JOURNÉE	40
---	-----------

ACCOMPAGNER UN ENFANT EN SITUATION DE HANDICAP	42
---	-----------

ADAPTER L'ALIMENTATION ET L'ACCOMPAGNEMENT AU REPAS	44
--	-----------

PRENDRE EN CHARGE LE DOMICILE	45
--------------------------------------	-----------

ADAPTER SA COMMUNICATION ET PRÉVENIR LES SITUATIONS DIFFICILES	46
---	-----------

ASSURER LA PRÉVENTION ET LA SÉCURITÉ	47
---	-----------

Vos droits À LA FORMATION

Plan de développement des compétences

(anciennement plan de formation)




- **58 heures par an.**
- Disponible dès la première heure travaillée.
- Rémunération maintenue pendant la durée de la formation, y compris en cas de dépassement du temps de travail habituel.

Compte Personnel de Formation (CPF)

Depuis 2019, votre CPF est crédité en euros.

Tous les renseignements sur
www.moncompteformation.gouv.fr

L'offre de formation 2022

			
Objectif(s)	Garantir les compétences clés nécessaires pour exercer le métier	Garantir l'acquisition de compétences spécifiques en lien avec votre métier	Actualiser vos connaissances ou développer une compétence particulière
L'offre du catalogue	1 titre : "Assistant maternel/ Garde d'enfants"	10 certifications : 8 blocs de compétences, 2 certifications spécifiques	83 formations
Certifiant	✓	✓	
Accessible via le plan de développement des compétences	✓	✓	✓
Accessible via le Compte Personnel de Formation	✓	✓	
Accessible en effectuant une Validation des Acquis de l'Expérience	✓		
Reconnaissance de votre métier et de vos compétences	★ ★ ★	★ ★	★
VOUS OBTENEZ	UN TITRE	UNE CERTIFICATION	UNE ATTESTATION DE SUIVI DE FORMATION

Nouveauté
2022

Une offre entièrement revisitée

... avec **15 nouveautés**

... pour développer et certifier vos compétences.

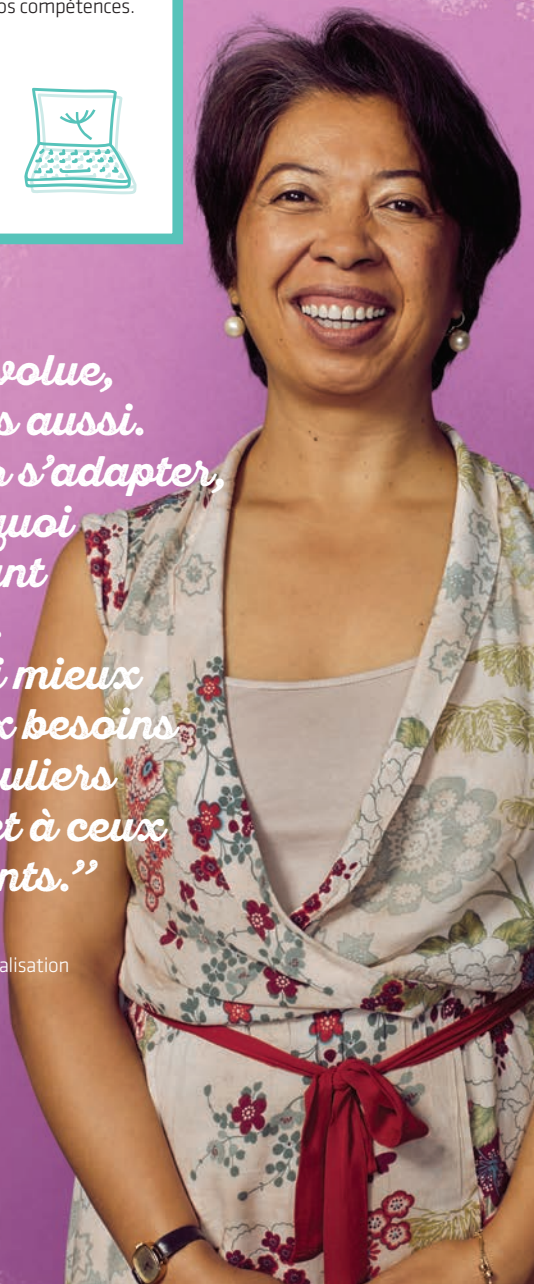
À consulter où que vous soyez
sur votre site préféré !

www.iperia.eu



*“Le monde évolue,
et nos métiers aussi.
Il faut savoir s’adapter,
et c’est pourquoi
il est important
de se former.
On peut ainsi mieux
répondre aux besoins
de nos particuliers
employeurs et à ceux
de leurs enfants.”*

Hanitra, garde d'enfants
Ambassadrice de la professionnalisation
des emplois de la famille



LES GRANDES ÉTAPES DU DÉPART EN *formation*



**CHOISISSEZ
LES DATES ET
L'ORGANISME
DE FORMATION
QUI VOUS
CONVIENNENT.**

**PROVOQUEZ
UN TEMPS
D'ÉCHANGE
POUR PARLER
FORMATION/
CERTIFICATION.**



**ENSEMBLE,
CONSULTEZ
L'OFFRE
DISPONIBLE
DANS LE
CATALOGUE
OU SUR NOTRE
SITE INTERNET
POUR CHOISIR
L'OFFRE
QUI RÉPOND
À VOS BESOINS
RESPECTIFS.**

3



**DÉTERMINEZ
LE DISPOSITIF
DE FORMATION
QUE VOUS ALLEZ
UTILISER POUR
DÉCLENCHER
LA PRISE
EN CHARGE
FINANCIÈRE.**

BON À SAVOIR

Après les avoir informés, une autorisation d'absence de vos différents particuliers employeurs est nécessaire avant de valider un départ en formation sur votre temps de travail.

1

**PLAN DE
DÉVELOPPEMENT
DES COMPÉTENCES**



et/ou

CPF



2

4

RENDEZ-VOUS SUR WWW.IPERIA.EU POUR CONSULTER LES FICHES

- ✓ Comment convaincre mon employeur de me laisser partir en formation ?
- ✓ Comment convaincre mon salarié de partir en formation ?
- ✓ Comment convaincre mon employeur de me laisser faire une VAE ?

5



REMPLISSEZ ENSEMBLE LE BULLETIN D'INSCRIPTION APPROPRIÉ

DISPONIBLE SUR WWW.IPERIA.EU RUBRIQUE OUTILS ET SERVICES.



EFFECTUEZ LA FORMATION DANS UN ORGANISME LABELLISÉ PAR IPERIA.

6

7



À LA FIN DE LA FORMATION, **RECEVEZ UN PASSEPORT PROFESSIONNEL** AVEC UNE ATTESTATION DE SUIVI ET/OU UNE CERTIFICATION.

[GARDE D'ENFANTS, AU RETOUR DE VOTRE FORMATION OU APRÈS AVOIR OBTENU VOTRE CERTIFICATION, CONSULTEZ LA FICHE "COMMENT VALORISER MES COMPÉTENCES APRÈS AVOIR SUIVI UNE FORMATION ?"].

8



CONNECTEZ-VOUS SUR WWW.IPERIA.EU POUR SUIVRE L'ÉTAT D'AVANCEMENT DE VOTRE DOSSIER DE REMBOURSEMENT.



N'OUBLIEZ PAS DE CRÉER OU DE METTRE À JOUR VOTRE CV SUR WWW.MONCV.IPERIA.EU



Le titre

“Assistant maternel/ Garde d’enfants”

Titre IPERIA de niveau 3,
reconnu par votre branche professionnelle
et inscrit au Répertoire National
des Certifications Professionnelles

COMMENT OBTENIR LE TITRE :

En effectuant une Validation
des Acquis de l'Expérience
(VAE)

OU

En cumulant 8 blocs
de compétences
+
une évaluation finale
devant un jury de certification

VOUS OBTIENDREZ :

Titre professionnel
"Assistant maternel/Garde d'enfants"



ARCHITECTURE DU TITRE IPERIA

“Assistant maternel/ garde d’enfants”

DÉVELOPPEMENT DE SON ACTIVITÉ PROFESSIONNELLE AUPRÈS DE PLUSIEURS PARTICULIERS EMPLOYEURS

🕒 49 heures* 📁 3 modules ✅ 1h d'évaluation



GESTION DE SON ACTIVITÉ PROFESSIONNELLE AUPRÈS DE PARTICULIERS EMPLOYEURS

🕒 49 heures* 📁 3 modules ✅ 1h d'évaluation



PRÉVENTION ET SÉCURITÉ AU DOMICILE

🕒 42 heures* 📁 2 modules ✅ 1h d'évaluation



ENTRETIEN DU DOMICILE ET DU LINGE : PRATIQUES ÉCORESPONSABLES

🕒 42 heures* 📁 2 modules ✅ 1h d'évaluation

PROJET D'ACCUEIL ET D'ACCOMPAGNEMENT PERSONNALISÉ DE L'ENFANT

🕒 42 heures* 📁 2 modules ✅ 1h d'évaluation



ACCOMPAGNEMENT AUX ACTES QUOTIDIENS DE L'ENFANT

🕒 56 heures* 📁 3 modules ✅ 1h d'évaluation



ACTIVITÉS D'ÉVEIL ET DE SOCIALISATION CONTRIBUANT AU DÉVELOPPEMENT DE L'ENFANT

🕒 49 heures* 📁 3 modules ✅ 1h d'évaluation



REPAS DE L'ENFANT

🕒 42 heures* 📁 3 modules ✅ 1h d'évaluation



JURY DE
CERTIFICATION



Obtention
du titre



Fanny Ville

GARDE D'ENFANTS

Lors de mon premier contrat de garde d'enfants, je m'étais sentie sous-évaluée par mon employeur, qui m'avait dit : "aucun diplôme ne vient attester vos compétences".

Et contrairement aux assistants maternels, nous ne sommes pas non plus suivis par la PMI. Si la relation de travail s'était très bien passée par la suite, cette remarque m'était restée en tête.

Alors, quand j'ai appris la possibilité d'obtenir ce titre en VAE, je n'ai pas hésité. J'ai ressenti une immense joie quand le jury m'a annoncé que j'étais certifiée. J'ai aussi appris énormément de choses lors des modules d'accompagnement. J'étais l'unique garde d'enfants de notre groupe en VAE, et les assistants maternels m'ont donné beaucoup de conseils.

Grâce à ce titre, j'ai gagné en assurance pour me présenter lors des entretiens d'embauche. En plus des lettres de recommandation de tous mes anciens employeurs, maintenant, je peux montrer mon document de certification. Je suis plus sereine dans mon métier, j'avance mieux.

Mes nouveaux employeurs sont rassurés que je sois reconnue comme une professionnelle par mes pairs.



Titulaire du titre depuis 2019

D'AUTRES TÉMOIGNAGES SUR WWW.IPERIA.EU.



Obtenir le titre GRÂCE À LA VAE

La Validation des Acquis de l'Expérience (VAE) vous permet de mettre à profit votre expérience professionnelle pour faire reconnaître officiellement vos compétences et obtenir le titre "Assistant maternel/ Garde d'enfants".

1

Définir son projet

Vos parcours professionnels sont tous différents. IPERIA vous accompagne et vous conseille pour faire le point sur vos besoins et y apporter une réponse adaptée.

Vous pouvez contacter un conseiller en formation au

0 800 820 920 Service & appel gratuits

2

Demander sa recevabilité



Cette étape permet de confirmer votre projet et de vérifier les points suivants :

- ✓ L'adéquation avec votre expérience professionnelle ;
- ✓ Les critères administratifs.

Ce dossier est étudié par IPERIA.

Pour vous aider

MODULE D'AIDE AU POSITIONNEMENT ET À LA RECEVABILITÉ

4 heures réf. ACCVAE

Objectifs :

Constituer un dossier de demande de recevabilité complet permettant de vous ouvrir l'accès au dispositif VAE.

Définir les parcours d'accompagnement le plus adapté selon votre niveau en français.

⋮



VOTRE DOSSIER DE RECEVABILITÉ EST ACCEPTÉ.

La prochaine étape sera la création de votre dossier de validation et la préparation de votre entretien devant un jury de certification.

3

Préparer son dossier de validation



Vous devez constituer un dossier permettant d'exposer vos activités et les compétences que vous avez pu mettre en œuvre lors de vos expériences professionnelles. Il permet de structurer et de préparer votre entretien devant le jury de certification.

Pour vous aider



MODULES D'ACCOMPAGNEMENT À LA VAE

📍 Objectifs :

Mettre en évidence ses compétences à partir de son expérience.

Verbaliser sa pratique professionnelle en décrivant des situations de travail.

Préparer l'entretien avec un jury de certification.

Pour vous donner toutes les chances de réussir votre projet, il existe trois modules d'accompagnement*, dont la différence se situe au niveau du nombre d'heures consacrées à l'accompagnement collectif et individuel, ainsi qu'en "Français langue professionnelle".

3 options :

- 🕒 **25 heures** 💎 réf. MIVAE1
 - 21 heures d'accompagnement collectif
 - 4 heures d'accompagnement individuel
- 🕒 **49 heures** 💎 réf. MIVAE2
 - 28 heures d'accompagnement collectif
 - 7 heures d'accompagnement individuel
 - 14 heures d'accompagnement "Français langue professionnelle"
- 🕒 **70 heures** 💎 réf. MIVAE3
 - 42 heures d'accompagnement collectif
 - 7 heures d'accompagnement individuel
 - 21 heures d'accompagnement "Français langue professionnelle"



* Le module qui vous convient sera déterminé grâce au module d'aide au positionnement et à la recevabilité ou par un organisme de formation.

4

Passer devant le jury de certification

Vous devrez présenter votre dossier de validation devant un jury composé de représentants salariés et employeurs, ainsi que d'un membre d'IPERIA.



Le titre

“Assistant maternel/
Garde d'enfants”



Pour en savoir +
www.iperia.eu



Les certifications

Les certifications permettent de valider les compétences acquises pendant les formations et de les valoriser auprès des particuliers employeurs.

COMMENT OBTENIR UNE CERTIFICATION :

En mobilisant votre plan
de développement
des compétences
et/ou votre CPF

ET

En cumulant
plusieurs modules
+
évaluation

VOUS OBTIENDREZ :

Une certification



LES CERTIFICATIONS : *Vrai ou Faux*

**Vous pensez tout savoir sur les certifications ?
Mettez vos connaissances à l'épreuve...**

**Tout le monde
peut avoir une
certification.**

Vrai et Faux

Tous les gardes d'enfants peuvent accéder à la formation et passer les évaluations, cependant il faut maîtriser les compétences visées pour réussir les évaluations, et ainsi obtenir la certification.

**Une certification,
c'est très long
à obtenir.**

Faux

Une certification est plus courte qu'un titre professionnel, car elle ne vise pas à acquérir d'un coup l'ensemble des compétences nécessaires au métier. Elle permet d'y aller à son rythme, petit à petit et de cumuler progressivement ces compétences. Les premières certifications peuvent s'obtenir après seulement 42 heures de formation. Ce qui compte, c'est obtenir les compétences et de le prouver en réussissant l'évaluation.

**Une certification
vaut moins
qu'un titre.**

Faux

Certaines certifications sont même des morceaux du titre, comme les blocs de compétences qui peuvent se cumuler pour obtenir le titre "Assistant maternel/Garde d'enfants" progressivement. Toutes les certifications se terminent par une évaluation, qu'il faut réussir. Elles garantissent donc toutes avec la même impartialité que vous avez bien les compétences visées.

**Une certification
peut m'aider à
trouver de nouveaux
employeurs.**

Vrai

Une certification permet d'attester, de valoriser et de garantir vos compétences. Elle est la preuve que vous pouvez utiliser lors d'entretien d'embauche. C'est un outil supplémentaire que les autres gardes d'enfants n'auront pas forcément, qui rassurera les futurs parents employeurs et qui prouvera votre professionnalisme.

**Si l'on n'a pas
fait d'étude,
on ne réussira
jamais à avoir une
certification**

Faux

Les certifications proposées dans ce catalogue sont accessibles à tous. Les organismes de formation qui les proposent adaptent leurs méthodes et permettent à tous de partir avec les mêmes chances.



LE SAVIEZ-VOUS ?

✓ **+ de 9 970 certifications**
délivrées par IPERIA en 2020

✓ Taux de réussite
à la certification : **99 %**

“La certification m’a beaucoup aidée au quotidien pour valoriser mes compétences auprès des parents.”

Critie Joëlle Amélie TOBOE, garde d'enfants

“Il y a des choses que je n’aurais peut-être pas forcément mises en pratique si je n’avais pas suivi une formation. [...] Et même par rapport aux parents : ils sont beaucoup plus rassurés quand ils ont quelqu’un de formé.”

Pauline BIJOWSKI, garde d'enfants



Développement DE SON ACTIVITÉ PROFESSIONNELLE AUPRÈS DE PLUSIEURS PARTICULIERS EMPLOYEURS



49H*
+ 1H
D'ÉVALUATION

Je développe une stratégie de recherche d'emploi et je crée des outils adaptés, notamment numériques. Je reste en veille pour maintenir mon employabilité tout en animant mon réseau professionnel.

S'INITIER À L'INFORMATIQUE
ET À INTERNET



+

ÊTRE AUTONOME
DANS SA RECHERCHE D'EMPLOI
EN INTÉGRANT LES OUTILS NUMÉRIQUES



+

DÉVELOPPER SON RÉSEAU ET RÉALISER
UNE VEILLE SUR SON SECTEUR D'ACTIVITÉ



+

1 ÉVALUATION :
Étude de situation professionnelle numérique



=

Bloc de compétences 1



faisant partie du titre "ASSISTANT MATERNEL/GARDE D'ENFANTS"

DÉVELOPPEMENT DE SON ACTIVITÉ PROFESSIONNELLE
AUPRÈS DE PLUSIEURS PARTICULIERS EMPLOYEURS

LES CERTIFICATIONS

Gestion DE SON ACTIVITÉ PROFESSIONNELLE AUPRÈS DE PARTICULIERS EMPLOYEURS



49H*
+ 1H
D'ÉVALUATION



Je gère en toute autonomie mon activité professionnelle en connaissant mes droits et mes obligations. Je construis avec chacun de mes particuliers employeurs une relation de travail de qualité dès l'entretien d'embauche.

DROITS ET DEVOIRS
DANS L'EXERCICE DE SON MÉTIER

+

LES CLÉS D'UN ENTRETIEN RÉUSSI
AVEC UN PARTICULIER EMPLOYEUR

+

LES CLÉS D'UNE BONNE RELATION DE
TRAVAIL AVEC LE PARTICULIER EMPLOYEUR :
COMMUNICATION ET ORGANISATION

+

1 ÉVALUATION :
Étude de situation professionnelle numérique

=

Bloc de compétences 2



faisant partie du titre "ASSISTANT MATERNEL/GARDE D'ENFANTS"

GESTION DE SON ACTIVITÉ PROFESSIONNELLE
AUPRÈS DE PARTICULIERS EMPLOYEURS

LES CERTIFICATIONS



Pour en savoir +

www.iperia.eu



Prévention ET SÉCURITÉ AU DOMICILE



42H*
+ 1H
D'ÉVALUATION

J'évalue les risques au domicile et je contribue à sa sécurisation.
Je préviens les risques professionnels liés à mon activité en adoptant,
notamment, les gestes techniques adaptés.

ORGANISATION, AMÉNAGEMENT ET SÉCURISATION
DE L'ESPACE PROFESSIONNEL



+

PRÉVENIR LES RISQUES PROFESSIONNELS
ET SÉCURISER SON INTERVENTION



+

1 ÉVALUATION :
Étude de situation professionnelle numérique



=

Bloc de compétences 3



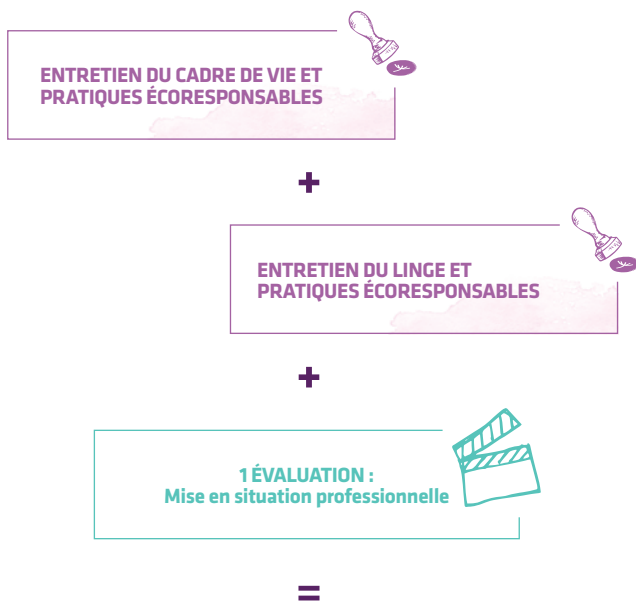
faisant partie du titre "ASSISTANT MATERNEL/GARDE D'ENFANTS"

Entretien DU DOMICILE ET DU LINGE : PRATIQUES ÉCORESPONSABLES


42H*
+ 1H
D'ÉVALUATION



J'effectue l'entretien courant du domicile et du linge du particulier employeur en appliquant des pratiques respectueuses de l'environnement.



Bloc de compétences 4



faisant partie du titre "ASSISTANT MATERNEL/GARDE D'ENFANTS"

ENTRETIEN DU DOMICILE ET DU LINGE : PRATIQUES ÉCORESPONSABLES

LES CERTIFICATIONS



Pour en savoir +

www.iperia.eu

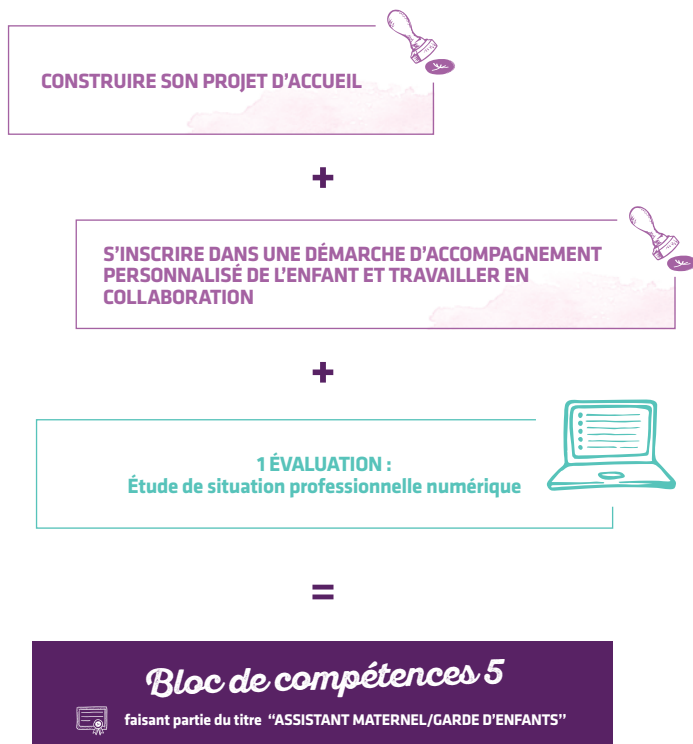


Projet d'accueil ET D'ACCOMPAGNEMENT PERSONNALISÉ DE L'ENFANT



42H*
+ 1H
D'ÉVALUATION

J'élabore un projet d'accueil et je le propose aux parents. Je construis avec eux le projet d'accompagnement personnalisé de l'enfant répondant à ses besoins et à leurs attentes.



* Temps de formation préconisé par l'Université Du Domicile

Accompagnement AUX ACTES QUOTIDIENS DE L'ENFANT



56H*
+ 1H
D'ÉVALUATION



Je réalise les soins d'hygiène et de confort de l'enfant, l'aide à se mouvoir et à se déplacer. Je le guide dans ses apprentissages afin de contribuer à son développement et à son autonomie.

ACCOMPAGNEMENT DANS LES ACTES DU
QUOTIDIEN ET AUTONOMIE DE L'ENFANT



+

BIEN PORTER POUR MIEUX ACCOMPAGNER,
MANIPULATIONS ET DÉPLACEMENTS



+

ÉTAT DE SANTÉ DE L'ENFANT :
LES BONNES PRATIQUES



+

1 ÉVALUATION :
Mise en situation professionnelle



=

Bloc de compétences 6



faisant partie du titre "ASSISTANT MATERNEL/GARDE D'ENFANTS"

ACCOMPAGNEMENT AUX ACTES QUOTIDIENS DE L'ENFANT

LES CERTIFICATIONS

27



Pour en savoir +

www.iperia.eu



49H*
+ 1H
D'ÉVALUATION

Activités d'éveil

ET DE SOCIALISATION CONTRIBUANT AU DÉVELOPPEMENT DE L'ENFANT

Je propose et mets en place des jeux et des activités d'éveil et de socialisation, à l'intérieur et à l'extérieur du domicile, pour contribuer aux apprentissages et à l'autonomie des enfants.

COMPRENDRE POUR MIEUX ACCOMPAGNER :
LES NOUVELLES CONNAISSANCES SUR LE
DÉVELOPPEMENT GLOBAL DE L'ENFANT



+

ÉVEIL DES ENFANTS : LE JEU
SOUS TOUTES SES FORMES



+

ADAPTER SA COMMUNICATION
AVEC L'ENFANT



+

1 ÉVALUATION :
Étude de situation professionnelle écrite



=

Bloc de compétences 7



faisant partie du titre "ASSISTANT MATERNEL/GARDE D'ENFANTS"

ACTIVITÉS D'ÉVEIL ET DE SOCIALISATION CONTRIBUANT
AU DÉVELOPPEMENT DE L'ENFANT

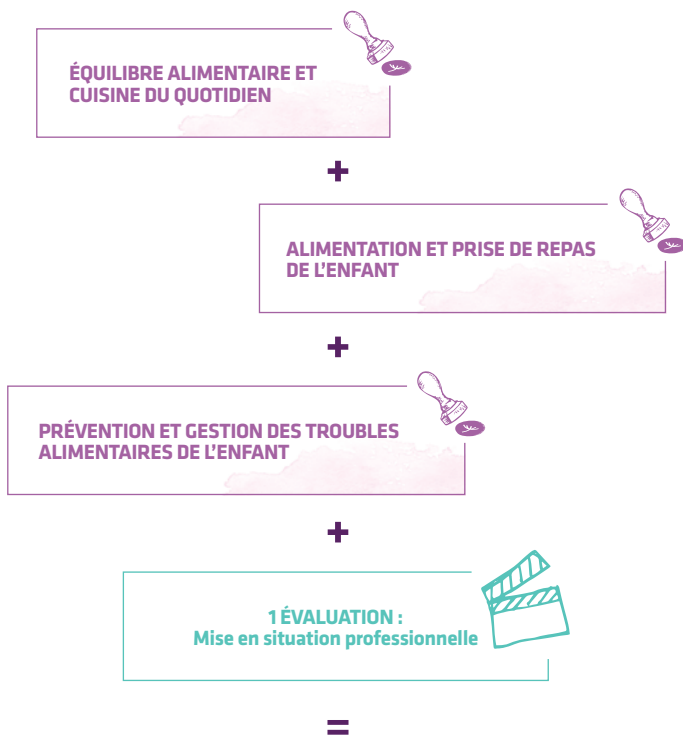
LES CERTIFICATIONS

Repas DE L'ENFANT


42H*
+ 1H
D'ÉVALUATION



Je prépare des repas équilibrés pour les enfants et je les accompagne durant ces temps de partage. Je préviens les éventuels troubles alimentaires de l'enfant.



Bloc de compétences 8



faisant partie du titre "ASSISTANT MATERNEL/GARDE D'ENFANTS"

REPAS DE L'ENFANT

LES CERTIFICATIONS



Pour en savoir +

www.iperia.eu



Nouveau



56H*
+ 1H
D'ÉVALUATION

Adapter L'ACCOMPAGNEMENT À DOMICILE D'UN ENFANT AVEC TROUBLES DU SPECTRE DE L'AUTISME

J'accompagne un enfant avec un TSA dans ses actes quotidiens et ses activités. Je le guide dans ses apprentissages afin de contribuer à son développement, son autonomie, son bien-être et sa sécurité. Je peux aussi être amené à observer, chez un enfant non diagnostiqué, des signes de développement et de comportement inhabituels que je devrai prendre en compte en tant que professionnel de la petite enfance.

SE REPÉRER DANS LES TROUBLES DU
SPECTRE DE L'AUTISME CHEZ L'ENFANT



+

COLLABORER AVEC LES FAMILLES ET LES PROFESSIONNELS POUR MIEUX
ACCOMPAGNER UN ENFANT AVEC UN TROUBLE DU SPECTRE DE L'AUTISME



+

COMMUNIQUER AVEC UN ENFANT PRÉSENTANT
UN TROUBLE DU SPECTRE DE L'AUTISME



+

FAVORISER L'AUTONOMIE ET LE BIEN-ÊTRE D'UN ENFANT
AVEC UN TROUBLE DU SPECTRE DE L'AUTISME



+

1 ÉVALUATION :
Étude de situation professionnelle numérique



↓



Commission d'attribution

ADAPTER L'ACCOMPAGNEMENT À DOMICILE D'UN ENFANT
AVEC TROUBLES DU SPECTRE DE L'AUTISME

LES CERTIFICATIONS

Nouveau

Adapter

L'ACCOMPAGNEMENT À DOMICILE D'UN ENFANT EN FONCTION DE SON HANDICAP



77H*
+ 2H
D'ÉVALUATION



J'accompagne un enfant en situation de handicap dans ses actes de la vie quotidienne, dans ses activités d'éveil et de socialisation afin de contribuer à son développement, à son bien-être et à son autonomie. J'adapte ma posture professionnelle pour gérer des situations difficiles et j'ajuste ma communication en fonction des particularités du handicap. Je me positionne dans le champ du handicap et je collabore avec toutes les personnes ressources pour proposer un accompagnement adapté à mon domicile.

**PROJET PERSONNALISÉ DE L'ENFANT
EN SITUATION DE HANDICAP
ET TRAVAIL EN ÉQUIPE :**

COMPRENDRE LE HANDICAP
POUR MIEUX ACCOMPAGNER
L'ENFANT

+

COLLABORER
AVEC LES FAMILLES ET LES
PROFESSIONNELS POUR MIEUX
ACCOMPAGNER UN ENFANT EN
SITUATION DE HANDICAP

+

1 ÉVALUATION :
Étude de situation
professionnelle numérique



**ACCOMPAGNEMENT AU QUOTIDIEN
DE L'ENFANT EN SITUATION DE
HANDICAP :**

ACCOMPAGNER UN ENFANT
EN SITUATION DE HANDICAP
DANS LES ACTES
DU QUOTIDIEN

+

ACCOMPAGNER UN ENFANT
EN SITUATION DE HANDICAP
DANS DES ACTIVITÉS SOCIALES
ET DE LOISIRS

+

1 ÉVALUATION :
Étude de situation
professionnelle orale



Commission d'attribution



Pour en savoir +

www.iperia.eu

ADAPTER L'ACCOMPAGNEMENT À DOMICILE D'UN ENFANT
EN FONCTION DE SON HANDICAP

LES CERTIFICATIONS



Les formations

COMMENT LES SUIVRE :

En mobilisant votre plan de développement des compétences

ET

En suivant la formation dans un organisme détenant le label IPERIA, délivré par les branches professionnelles

VOUS OBTIENDREZ :

Une attestation de suivi de formation dans votre passeport professionnel



QU'EST-CE QUE *la formation ?*

La formation, c'est un format très court qui vous permet de découvrir, d'actualiser ou d'approfondir un sujet spécifique. C'est également un moment de partage privilégié pour échanger avec vos collègues.



Formez-vous à la carte !

Vous pouvez choisir votre formation en fonction des besoins de vos employeurs ou selon votre projet professionnel.
Vous êtes libre de suivre une ou plusieurs formations dans l'année dans la limite de 58 heures.

Comment ça se passe ?

1

Vous assistez à la formation de votre choix.

2

À la fin de la session, votre organisme de formation vous remet votre attestation de suivi à conserver dans votre passeport professionnel !

LE SAVIEZ-VOUS ?



Malgré le contexte, **presque 71 000 formations** ont été effectuées en 2020 !

TROUVEZ DÈS MAINTENANT
LA FORMATION
QUI VOUS CORRESPOND
PARMI LES 79 PROPOSÉES !



ALLER PLUS LOIN AVEC *les formations ?*

Les formations vous permettent de développer et d'actualiser vos savoir-faire tout au long de l'année. Elles peuvent également s'intégrer dans une logique de parcours certifiant. **De quoi vous aider à garantir vos compétences auprès de vos particuliers employeurs !**

- ✓ En cumulant plusieurs formations et en passant une évaluation, vous pouvez obtenir une certification. 
- ✓ En validant plusieurs certifications et en passant une évaluation, vous pouvez obtenir votre titre **"Assistant maternel/Garde d'enfants"** ! 

"La manière de s'occuper d'un enfant en 2021 n'est plus la même qu'en 2018 : beaucoup de choses ont changé donc il faut se former tout le temps et être à jour. [...] Je n'ai pas envie de faire de faute professionnelle. Donc je me forme constamment."

Françoise Florence Patience
NANA-KAMGA, garde d'enfants



Organiser ET développer SON PARCOURS PROFESSIONNEL



S'INITIER À L'INFORMATIQUE ET À INTERNET

21 heures réf. MIIN



ÊTRE AUTONOME DANS SA RECHERCHE D'EMPLOI EN INTÉGRANT LES OUTILS NUMÉRIQUES

21 heures réf. MIREON



DÉVELOPPER SON RÉSEAU ET RÉALISER UNE VEILLE SUR SON SECTEUR D'ACTIVITÉ

14 heures réf. MIDR



LES CLÉS D'UN ENTRETIEN RÉUSSI AVEC UN PARTICULIER EMPLOYEUR

14 heures réf. MIERPE



S'ORGANISER AVEC UN TABLEUR

14 heures réf. MIOT

DROITS ET DEVOIRS DANS L'EXERCICE DE SON MÉTIER

21 heures réf. MIDDM



CONSTRUIRE SON PROJET D'ACCUEIL

21 heures réf. MIPA



LA DÉMARCHÉ D'OBSERVATION AUPRÈS DE L'ENFANT

14 heures réf. MIDDE



GÉRER SON STRESS EN SITUATION PROFESSIONNELLE

🕒 14 heures 📍 réf. MISSP

SE PRÉPARER À SA FONCTION DE TUTEUR

🕒 21 heures 📍 réf. MITU

L'ANALYSE DES PRATIQUES PROFESSIONNELLES : DÉMARCHE ET SÉANCES

🕒 14 heures 📍 réf. MIAPP

“J’ai l’intention de suivre des formations tout au long de ma carrière pour mieux connaître les besoins de l’enfant, corriger des erreurs, combler des lacunes, évoluer dans mon métier...”

Fatiha, garde d'enfants
Ambassadrice de la professionnalisation
des emplois de la famille





Comprendre L'ENFANT POUR MIEUX L'ACCOMPAGNER



**COMPRENDRE POUR MIEUX
ACCOMPAGNER : LES NOUVELLES
CONNAISSANCES SUR LE CERVEAU
DE L'ENFANT**

14 heures réf. MICDCE

**COMPRENDRE POUR
MIEUX ACCOMPAGNER :
LES NOUVELLES CONNAISSANCES
SUR LE DÉVELOPPEMENT
GLOBAL DE L'ENFANT**

14 heures réf. MICDE



**COMPRENDRE L'IMPACT
DES ÉCRANS POUR MIEUX
ACCOMPAGNER L'ENFANT
ET SA FAMILLE**

14 heures réf. MICIE

**COMPRENDRE
LES ÉMOTIONS POUR MIEUX
ACCOMPAGNER L'ENFANT
AU QUOTIDIEN**

14 heures réf. MICE

**MIEUX COMPRENDRE LES
STÉRÉOTYPES DE GENRE POUR
RENFORCER L'ÉGALITÉ FILLE-GARÇON**

14 heures réf. MICSEFG

**S'OCCUPER D'UN ENFANT NÉ
PRÉMATURÉMENT**

21 heures réf. MIENP

**S'OCCUPER D'UN ENFANT
DE 0 À 3 ANS**

35 heures réf. MISEO-3ANS

**APPROCHES
PÉDAGOGIQUES PLURIELLES :
PENSER SES PRATIQUES AUTREMENT**

14 heures réf. MIPAP

**DÉVELOPPEMENT
ET TROUBLES DU LANGAGE**

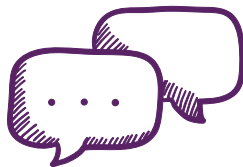
14 heures réf. MIDTL

**MALTRAITANCE ET
ENFANCE EN DANGER**

14 heures réf. MIMED



Développer SES COMPÉTENCES LANGAGIÈRES



Nouveau

MODULES DE FRANÇAIS PROFESSIONNEL - ORAL ET ÉCRIT

ACQUÉRIR LES COMPÉTENCES DE BASE EN FRANÇAIS PROFESSIONNEL

56 heures réf. MIACBFP



⚠ Niveau A1 validé requis

AMÉLIORER SES COMPÉTENCES EN FRANÇAIS PROFESSIONNEL

49 heures réf. MIACFP



⚠ Niveau A2 validé requis

AFFINER SES COMPÉTENCES EN FRANÇAIS PROFESSIONNEL

49 heures réf. MIAFCFP

L'offre langagière vous permet désormais d'être accompagné sur un parcours progressif selon vos besoins. Un positionnement vous sera proposé par les organismes de formation pour identifier votre niveau et vous permettre de suivre la formation qui vous conviendra le mieux.

MODULES SPÉCIFIQUES POUR TRAVAILLER L'ÉCRIT

⚠ Niveaux A1 validé à l'écrit et A2 à l'oral requis

DÉVELOPPER SES COMPÉTENCES À L'ÉCRIT EN FRANÇAIS PROFESSIONNEL

35 heures réf. MIDCFP

AMÉLIORER LA QUALITÉ DE SES ÉCRITS PROFESSIONNELS

35 heures réf. MIAQEP

AMÉLIORER SON ANGLAIS POUR MIEUX COMMUNIQUER AVEC SON PARTICULIER EMPLOYEUR

35 heures réf. MIAECEP





Accompagner SUR LES DIFFÉRENTS TEMPS DE LA JOURNÉE



ACCOMPAGNER SUR LES DIFFÉRENTS TEMPS DE LA JOURNÉE

**S'INSCRIRE DANS
UNE DÉMARCHE D'ACCOMPAGNEMENT
PERSONNALISÉ DE L'ENFANT
ET TRAVAILLER EN
COLLABORATION**

21 heures réf. MIDAP



**ACCOMPAGNEMENT DANS LES ACTES
DU QUOTIDIEN ET AUTONOMIE
DE L'ENFANT**

21 heures réf. MIAAQ



**BIEN PORTER POUR MIEUX
ACCOMPAGNER,
MANIPULATIONS ET
DÉPLACEMENTS**

21 heures réf. MIPMD



**ÉTAT DE SANTÉ DE L'ENFANT :
LES BONNES PRATIQUES**

14 heures réf. MIESE



**ACCOMPAGNEMENT DURANT LES
TEMPS PÉRISCOLAIRES**

21 heures réf. MIATP

**ÉVEIL DES ENFANTS :
LE JEU SOUS TOUTES
SES FORMES**

21 heures réf. MIEE



**CONTES ET HISTOIRES
À RACONTER**

14 heures réf. MICHR

ÉVEIL MUSICAL ET ARTISTIQUE

14 heures réf. MIEMA

**FAVORISER LE JEU LIBRE
ET AMÉNAGER SES ESPACES**

14 heures réf. MIFJAE

**SENSIBILISATION À
L'ENVIRONNEMENT
ET ACTIVITÉS À MOINDRE COÛT**

14 heures réf. MISE





ACCOMPAGNER L'ÉVOLUTION MOTRICE ET SENSORIELLE DE L'ENFANT

🕒 14 heures 📌 réf. MIEMSE

PROPOSER UN ENVIRONNEMENT FAVORABLE À LA RÉALISATION DES DEVOIRS

🕒 14 heures 📌 réf. MIEFRD

GARDE D'ENFANTS EN GARDE PARTAGÉE

🕒 14 heures 📌 réf. GEGP

INTERCULTURALITÉ ET ACCUEIL DE L'ENFANT

🕒 14 heures 📌 réf. MIICAE

ACCÉLÉREZ VOTRE ACTIVITÉ EN PASSANT LE PERMIS DE *conduire*

CONDUIRE EST UNE NÉCESSITÉ POUR VOTRE ACTIVITÉ PROFESSIONNELLE, MAIS VOUS N'AVEZ PAS LE PERMIS ?

Dans le cadre de la formation continue, vous pouvez obtenir un financement de 40 heures de code et 40 heures de conduite auprès d'une auto-école partenaire. Si vous êtes déjà titulaire du permis de conduire, sachez qu'il existe un module vous permettant de renforcer vos compétences pour transporter des personnes.

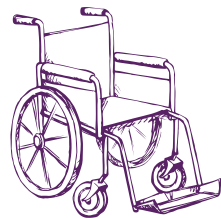
Plus d'informations sur WWW.IPERIA.EU

Demain, vous pourrez :

- ✓ Trouver de nouveaux employeurs.
- ✓ Gagner du temps dans vos déplacements.
- ✓ Répondre à des besoins spécifiques.



Accompagner UN ENFANT EN SITUATION DE HANDICAP



ACCOMPAGNER UN ENFANT EN SITUATION DE HANDICAP

Nouveau

**COMPRENDRE
LE HANDICAP POUR MIEUX
ACCOMPAGNER L'ENFANT**

21 heures réf. MICHAÉ

INTÉGRÉ À UN
*parcours
certifiant*
cf. page 31

Nouveau

**COLLABORER AVEC LES
FAMILLES ET LES PROFESSIONNELS
POUR MIEUX ACCOMPAGNER UN
ENFANT EN SITUATION DE HANDICAP**

21 heures
réf. MICFPAEH

INTÉGRÉ À UN
*parcours
certifiant*
cf. page 31

Nouveau

**ACCOMPAGNER UN
ENFANT EN SITUATION DE HANDICAP
DANS LES ACTES DU QUOTIDIEN**

21 heures
réf. MIAEHAQ

INTÉGRÉ À UN
*parcours
certifiant*
cf. page 31

Nouveau

**ACCOMPAGNER UN
ENFANT EN SITUATION DE HANDICAP
DANS DES ACTIVITÉS SOCIALES
ET DE LOISIRS**

14 heures réf. MIAEHL

INTÉGRÉ À UN
*parcours
certifiant*
cf. page 31

Nouveau

**SE REPÉRER DANS LES
TROUBLES DU SPECTRE DE L'AUTISME
CHEZ L'ENFANT**

14 heures réf. MIRTSA

INTÉGRÉ À UN
*parcours
certifiant*
cf. page 30

Nouveau

**COLLABORER AVEC LES
FAMILLES ET LES PROFESSIONNELS
POUR MIEUX ACCOMPAGNER UN
ENFANT AVEC UN TROUBLE DU
SPECTRE DE L'AUTISME**

14 heures réf. MIATSA

INTÉGRÉ À UN
*parcours
certifiant*
cf. page 30

Nouveau

**COMMUNIQUER AVEC UN
ENFANT PRÉSENTANT UN TROUBLE
DU SPECTRE DE L'AUTISME**

14 heures
réf. MICE TSA

INTÉGRÉ À UN
*parcours
certifiant*
cf. page 30

Nouveau

**FAVORISER L'AUTONOMIE
ET LE BIEN-ÊTRE D'UN ENFANT
AVEC UN TROUBLE DU SPECTRE
DE L'AUTISME**

14 heures
réf. MIABETSA

INTÉGRÉ À UN
*parcours
certifiant*
cf. page 30



Pour en savoir +
www.iperia.eu



**ACCOMPAGNER UNE PERSONNE
AVEC UN TROUBLE DU SPECTRE
DE L'AUTISME**

21 heures réf. MIAPTA

**ACCOMPAGNER UN ENFANT
AVEC UN TROUBLE DÉFICIT DE
L'ATTENTION / HYPERACTIVITÉ**

21 heures réf. MIAEH

**ACCOMPAGNER UNE PERSONNE
AVEC UNE DÉFICIENCE AUDITIVE**

14 heures réf. MIDA

**ACCOMPAGNER UNE PERSONNE
AVEC UNE DÉFICIENCE VISUELLE**

14 heures réf. MIDV

**APPRENTISSAGE DE LA LANGUE
DES SIGNES FRANÇAISE**

35 heures réf. MILDS

COMMENT CONVAINCRE VOS EMPLOYEURS DE VOUS LAISSER PARTIR EN *formation ?*

*À quel moment
en parler ?*

*Avec
quels arguments ?*

*Comment s'organiser
pour faciliter
votre départ en
formation ?*

 **iperia**

**A PENSÉ À VOUS ET VOUS
DIT TOUT POUR VOUS AIDER
À TROUVER LES BONS
ARGUMENTS.**



**RÉTROUVEZ TOUTES
LES FICHES PRATIQUES SUR
WWW.IPERIA.EU**



3
FORMATIONS

Adapter L'ALIMENTATION ET L'ACCOMPAGNEMENT AU REPAS



**ÉQUILIBRE ALIMENTAIRE
ET CUISINE DU QUOTIDIEN**

21 heures réf. MIEACQ

INTÉGRÉ À UN
**parcours
certifiant**
cf. page 29

**ALIMENTATION ET PRISE
DE REPAS DE L'ENFANT**

21 heures réf. MIAPRE

INTÉGRÉ À UN
**parcours
certifiant**
cf. page 29

**PRÉVENTION ET GESTION
DES TROUBLES ALIMENTAIRES
DE L'ENFANT**

14 heures réf. MITAE

INTÉGRÉ À UN
**parcours
certifiant**
cf. page 29



Rejoignez
**PLUS DE 14 000
PROFESSIONNELS
DE L'EMPLOI
À DOMICILE PRÉSENTS
SUR NOTRE PAGE
FACEBOOK !**



Des actualités toutes les semaines,
des témoignages de gardes d'enfants,
plusieurs jeux concours chaque année,
les nouvelles formations,
des études/sondages
sur votre métier...

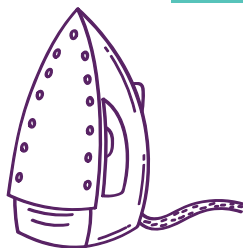
 facebook.com/iperia

ADAPTER L'ALIMENTATION ET L'ACCOMPAGNEMENT AU REPAS

LES FORMATIONS



Prendre en charge LE DOMICILE



ENTRETIEN DU CADRE DE VIE ET PRATIQUES ÉCORESPONSABLES

21 heures réf. MIECER

INTÉGRÉ À UN **parcours certifiant**
cf. page 25

ENTRETIEN DU LINGE ET PRATIQUES ÉCORESPONSABLES

21 heures réf. MIELER

INTÉGRÉ À UN **parcours certifiant**
cf. page 25

ENTRETIEN DU CADRE DE VIE ET DU LINGE

14 heures réf. MIECVL

FABRICATION DE PRODUITS MÉNAGERS ÉCORESPONSABLES

14 heures réf. MIFPM

INTÉGRER DES PRATIQUES PROFESSIONNELLES ÉCORESPONSABLES

14 heures réf. MIPPER



Pour en savoir +

www.iperia.eu

“Je compte suivre d'autres formations afin de faire évoluer ma carrière.”

Hanitra, garde d'enfants
Ambassadrice de la professionnalisation
des emplois de la famille





Adapter SA COMMUNICATION ET PRÉVENIR LES SITUATIONS DIFFICILES



ADAPTER SA COMMUNICATION ET PRÉVENIR LES SITUATIONS DIFFICILES

COMMUNICATION INTERPERSONNELLE

21 heures réf. MICIP

ACCOMPAGNER ET PRÉVENIR LES SITUATIONS DIFFICILES AVEC L'ENFANT OU SA FAMILLE

21 heures réf. MIPSSEF

FAVORISER LA BIENTRAITANCE ENVERS LES ENFANTS, PRÉVENIR « LES DOUCES VIOLENCES »

21 heures réf. MIBEP

PARLER AVEC UN MOT ET UN SIGNE - NIVEAU 1

21 heures réf. MIPMS1

LES CLÉS D'UNE BONNE RELATION DE TRAVAIL AVEC LE PARTICULIER EMPLOYEUR : COMMUNICATION ET ORGANISATION

21 heures réf. MIRTPE



ADAPTER SA COMMUNICATION AVEC L'ENFANT

14 heures réf. MIASCE



PARLER AVEC UN MOT ET UN SIGNE - NIVEAU 2

14 heures réf. MIPMS2



Pour en savoir +
www.iperia.eu



Assurer LA PRÉVENTION ET LA SÉCURITÉ



**PRÉPARATION DU CERTIFICAT
« SAUVETEUR SECOURISTE DU
TRAVAIL » (SST)**

14 heures réf. MISST

**RECYCLAGE
« SAUVETEUR SECOURISTE DU
TRAVAIL » (SST)**

7 heures réf. MIRSST

**PRÉPARATION DU CERTIFICAT
« ACTEUR PRÉVENTION SECOURS »
AIDE ET SOIN À DOMICILE**

21 heures réf. MIAPS

**RECYCLAGE
« ACTEUR PRÉVENTION SECOURS »
AIDE ET SOIN À DOMICILE**

7 heures réf. MIRAPS

Nouveau

**PRÉPARATION DU
CERTIFICAT « PRÉVENTION DES
RISQUES LIÉS À L'ACTIVITÉ PHYSIQUE »
- OPTION IBC**

14 heures réf. MIPRPIBC

Nouveau

**RECYCLAGE
« PRÉVENTION DES RISQUES LIÉS À
L'ACTIVITÉ PHYSIQUE »**

7 heures réf. MIRPRAP

**ORGANISATION, AMÉNAGEMENT
ET SÉCURISATION
DE L'ESPACE
PROFESSIONNEL**

21 heures réf. MIOASEP



**RISQUE ET SÉCURITÉ DANS LES
DÉPLACEMENTS AVEC LES ENFANTS**

14 heures réf. MIRSDE

**PRÉVENIR LES RISQUES
PROFESSIONNELS ET
SÉCURISER SON
INTERVENTION**

21 heures réf. MIRPSI



**PRENDRE SOIN DE SOI ET PRÉVENIR
L'ÉPUISEMENT PROFESSIONNEL**

14 heures réf. MIPSSSE

notes

NOTES

SALARIÉS & FUTURS SALARIÉS AU DOMICILE

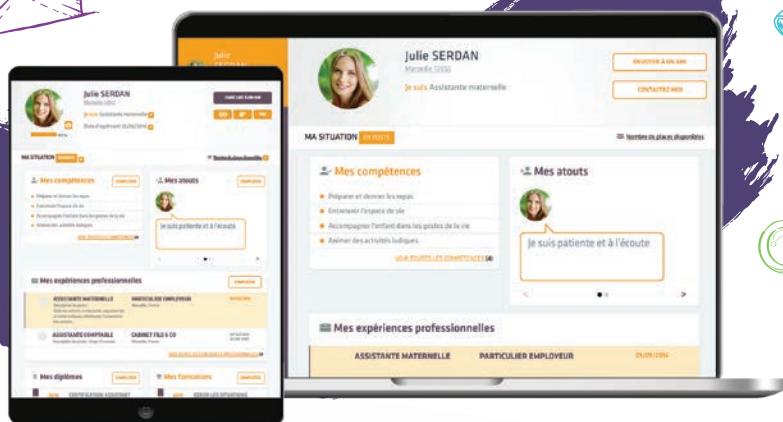
Assistant de vie

Employé familial

Assistant maternel

Garde d'enfants

CRÉEZ FACILEMENT votre CV en ligne!



RENDEZ-VOUS SUR
WWW.MONCV.IPERIA.EU



—
www.iperia.eu

0 800 820 920

Service & appel
gratuits



Rejoignez-nous sur facebook.com/iperia



Tous droits réservés IPERIA - Création : HOCUEIA DESIGN
Crédit photo Shutterstock - Krakenimages.com, Dean Drobot, mimaaerphotography, Valua Vitally, NDAB Creativity,
Monkey Business Images, Nestor Ritzhniak, LightField Studios, Oksana Kuzmina - Catalogue garde d'enfants/Impression nov. 2021